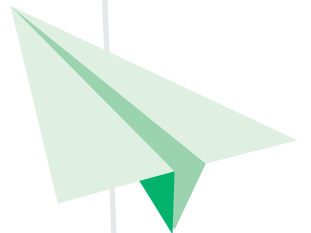




VILNIAUS
KOLEGIJA

STRATEGIJA 2021–2025



STIPRYBĖS

Lyderystė nacionaliniame kolegijų reitinge

Aktualių darbo rinkai studijų programų įvairovė

Platus nacionalinių ir tarptautinių partnerių tinklas

Absolventų įsidarbinamumas

Rezultatyvi projektinė veikla

Sąlygos studentų saviraiškai

TOBULINTINI ASPEKTAI

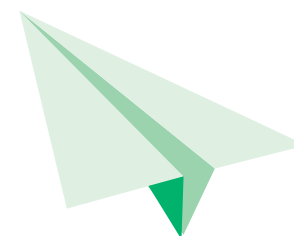
Studentų nubyreėjimas

Tarptautinių studijų pasiūla

Užsakomosios veiklos rezultatyvumas



KEIČIAMĖS
ir
KEIČIAME
DARNIAI!



KEIČIAMĖS
ir KEIČIAME
DARNIAI!

VIZIJA

**NOVATORIŠKA IR
TARPTAUTIŠKA
AUKŠTOJI MOKYKLA,
aktyviai dalyvaujanti**

**kuriant
socialiai atsakingą
visuomenę**

KEIČIAMĖS
ir KEIČIAME
DARNIAI!

MISIJA

Socialiai atsakingos
akademinės bendruomenės
pastangomis vykdyti
Europos standartus atitinkančias,
modernias aukštojo mokslo studijas,
užtikrinti nacionaliniu bei
tarptautiniu mastu pripažintų
taikomųjų mokslinių tyrimų ir
profesionaliojo meno plėtrą
veiksmingai bendradarbiaujant
su veiklos pasauliu, siekiant
sėkmingos studentų profesinės
karjeros ir Vilniaus regiono bei
Lietuvos valstybės gerovės.

Europos
aukštojo
mokslo erdvės
iššūkiai ir
galimybės

Visuomenės
raidos
globalios
problemos

Šalies ir
regiono
poreikiai

Kolegijos
20 metų
patirtis

Tarptautinio
lygmens
studijos ir
mokymasis
visą
gyvenimą

Poreikiais
grįsti TMTEP ir
profesionalusis
menas

Veiksmingas
poveikis
šaliai ir
regionui

Socialiai
atsakinga
ir kurianti
bendruomenė

SOCIALINĖ ATSAKOMYBĖ
ATVIRUMAS
STRATEGINĖ PARTNERYSTĖ
BENDRUOMENIŠKUMAS
NOVATORIŠKUMAS
SKAITMENIZACIJA
PROFESIONALUMAS
TARPTAUTIŠKUMAS

WERTYBĖS



STRATEGIJA 2021–2025

KEIČIAMĖS
ir KEIČIAME
DARNIAI!

TIKSLAI IR UŽDAVINIAI

- 1 VYKDYTI** Lietuvos ir tarptautinės darbo rinkos poreikius atitinkančias profesinio aukštojo mokslo studijas ir mokymą(si) visą gyvenimą
- 2 PLĖTOTI** veiklos pasauliui aktualius taikomuosius mokslinius tyrimus, eksperimentinę plėtrą ir paveikų profesionalųjį meną
- 3 STIPRINTI** poveikio šaliai ir regionui veiksmingumą
- 4 AUGINTI** organizacijos kultūrą, orientuotą į bendruomenės narių susitelkimą, socialiai atsakingą bendruomeniškumą

TIKSLAI ir UŽDAVINIAI

1

VYKDYTI

Lietuvos ir tarptautinės darbo rinkos poreikius atitinkančias profesinio aukštojo mokslo studijas ir mokymą (si) visą gyvenimą

- **RENGTI** ir tobulinti konkurencingas, į socialinę atsakomybę orientuotas profesinio aukštojo mokslo studijų programas
- **UŽTIKRINTI** studentų skaičiaus tvarumą
- **TOBULINTI** į studentą orientuotą studijų procesą
- **GERINTI** vidinę studijų kokybės užtikrinimo sistemą
 - **UŽTIKRINTI** studijų tarptautiškumą
 - **PLĖTOTI** mokymosi visą gyvenimą veiklas
 - **KURTI** šiuolaikišką studijų aplinką

VYKDYTI

veiklos pasauliui
aktualius
taikomuosius
mokslinius tyrimus,
eksperimentinę
plėtrą ir paveikų
profesionalųjį
meną

- **STIPRINTI** į socialinę atsakomybę ir inovacijas orientuotą strateginę partnerystę TMTEP, profesionaliojo meno ir projektinėje veiklose
- **TOBULINTI** dėstytojų tyrimines kompetencijas
- **VYKDYTI** efektyvią TMTEP, profesionaliojo meno ir projektinės veiklos rezultatų sklaidą
- **ĮTRAUKTI** studentus į TMTEP, profesionaliojo meno ir projektines veiklas
- **UŽTIKRINTI** išteklius TMTEP ir profesionaliojo meno veikloms

STIPRINTI

poveikio šaliai
ir regionui
veiksmingumą

- **STIPRINTI** į socialinę atsakomybę ir inovacijas orientuotą strateginę partnerystę sprendžiant šaliai ir regionui aktualias problemas
- **VYKDYTI** šalies, regiono poreikių analizę ir socialiai atsakingas TMTEP, profesionaliojo meno ir projektines veiklas
- **SKATINTI** bendruomenės narių savanorystės veiklas
- **DALYVAUTI** veiklose mažinant jautrių socialinių grupių atskirtį ir didinant įtrauktį

AUGINTI

organizacijos
kultūrą, orientuotą
į bendruomenės
narių susitelkimą,
socialiai atsakingą
bendruomeniškumą

- **UŽTIKRINTI** Kolegijos personalo tvarumą
- **STIPRINTI** Kolegijos savivaldos veiksmingumą
- **TOBULINTI** bendruomenės narių kompetencijas
- **VYSTYTI** daugiakultūrę aplinką
 - **KURTI** bendruomenės narių saviraiškai palankią aplinką
 - **TOBULINTI** bendruomenės narių skatinimo sistemą
 - **STIPRINTI** vidinę ir išorinę komunikaciją

KEIČIAMĖS
ir KEIČIAME
DARNIAI!

STRATEGINĖS KRYPTYS

STRATEGINIAI RODIKLIAI IR JŲ REIKŠMĖS

PIRMA Tarptautinio lygmens studijos ir
KRYPTIS mokymasis visą gyvenimą

ANTRA Poreikiais grįsti taikomieji moksliniai tyrimai,
KRYPTIS eksperimentinė plėtra ir profesionalusis menas

TREČIA Veiksmingas poveikis šaliai
KRYPTIS ir regionui

KETVIRTA Socialiai atsakinga ir kurianti
KRYPTIS bendruomenę

STRATEGINIAI
RODIKLIAI
ir jų
REIKŠMĖS

PIRMA KRYPTIS

Tarptautinio
lygmens
studijos ir
mokymasis
visą
gyvenimą

Maksimaliam terminui
akredituotų studijų
krypčių procentas nuo
visų Kolegijoje vykdomų
studijų krypčių

80 PROC.

Kolegijos studentų
procentas nuo viso
Lietuvos valstybinėse
kolegijose studijuojančių
studentų skaičiaus

20 PROC.

Studentų, baigusių
krypties ir pakopos
studijas laiku, procentas

65 PROC.

Visą studijų programą
studijuojančių užsienio
studentų procentas nuo
viso Kolegijos studentų
skaičiaus

2,5 PROC.

KEIČIAMĖS
ir KEIČIAME
DARNIAI!

STRATEGINIAI
RODIKLIAI
ir jų
REIKŠMĖS

PIRMA KRYPTIS

Tarptautinio
lygmens
studijos ir
mokymasis
visą
gyvenimą

Tarptautinių studentų,
atvykusių pagal mainų
programas, procentas nuo
viso Kolegijos studentų
skaičiaus

3 PROC.

Išvykstančių studentų
procentas nuo viso Kolegijos
studentų skaičiaus

5 PROC.

Lėšų studijų proceso
aprūpinimui reikalingais
ištekliais procentas nuo visų
Kolegijos išlaidų

ne mažiau kaip
80 PROC.
visų išlaidų

Įplaukų iš neformaliojo vaikų
ir suaugusiųjų švietimo
programų įgyvendinimo
procentas nuo įplaukų už
TMTEP ir meno veiklas

20 PROC.

KEIČIAMĖS
ir KEIČIAME
DARNIAI!

STRATEGINIAI
RODIKLIAI
ir jų
REIKŠMĖS

ANTRA KRYPTIS

Poreikiais
grįsti
taikomieji
moksliniai
tyrimai,
eksperimentinė
plėtra ir
profesionalusis
menas

Įplaukų iš įmonių /
organizacijų užsakymų,
atliekamų TMTEP ir meno
veiklų procentas nuo
bendro Kolegijos biudžeto

6 PROC.

Išlaidų TMTEP ir meno
veikloms procentas nuo
visų Kolegijos išlaidų

6 PROC.

Įplaukų iš strateginių
TMTEP ir meno veiklos
partnerysčių procentas
nuo visų įplaukų už TMTEP
ir meno veiklas

50 PROC.

KEIČIAMĖS
ir KEIČIAME
DARNIAI!

STRATEGINIAI
RODIKLIAI
ir jų
REIŠMĖS

TREČIA KRYPTIS

Veiksmingas
poveikis
šaliai ir
regionui

Kolegijos absolventų,
dirbančių 0–3 Lietuvos
profesijų klasifikatoriaus
pagrindinėse grupėse
12 mėnesių po studijų
baigimo, procentas

80 PROC.

Įplaukų iš konsultacijų
įmonėms, organizacijoms,
asociacijoms ir kt.
procentas nuo visų įplaukų
už TMTEP ir meno veiklas

5 PROC.

Savanoriškų paslaugų
skaičius

Kiekviena katedra
suteikia ne mažiau
kaip **3** paslaugas
per mokslo metus

KEIČIAMĖS
ir KEIČIAME
DARNIAI!

STRATEGINIAI
RODIKLIAI
ir jų
REIŠMĖS

KETVIRTA KRYPTIS

**Socialiai
atsakinga
ir kurianti
bendruomenę**

Akademinio personalo su
mokslo laipsniu procentas
nuo viso akademinio
personalo

20 PROC.

Dėstytojų ir darbuotojų,
dalyvavusių tarptautinėse
programose, procentas
nuo viso Kolegijos
personalo

50 PROC.
dėstytojų

15 PROC.
kitų darbuotojų

Lėšų, skirtų personalo
kompetencijoms tobulinti,
procentas nuo Kolegijos
veiklos pajamų

1,9 PROC.

KEIČIAMĖS
ir KEIČIAME
DARNIAI!

STRATEGINIAI
RODIKLIAI
ir jų
REIŠMĖS

KETVIRTA KRYPTIS

**Socialiai
atsakinga
ir kurianti
bendruomenę**

Lėšų, skirtų studentų akademinei, finansinei, socialinei, psichologinei ir asmeninei paramai, procentas nuo Kolegijos valstybės biudžeto asignavimų

7 PROC.

Kolegijos dėstytojo vidutinio mėnesinio atlyginimo (VMA) ir Lietuvos VMA santykis

140 PROC.

Kolegijos darbuotojo vidutinio mėnesinio atlyginimo (VMA) ir Lietuvos VMA santykis

110 PROC.

KEIČIAMĖS
ir KEIČIAME
DARNIAI!



KEIČIAMĖS
ir
KEIČIAME
DARNIAI!

